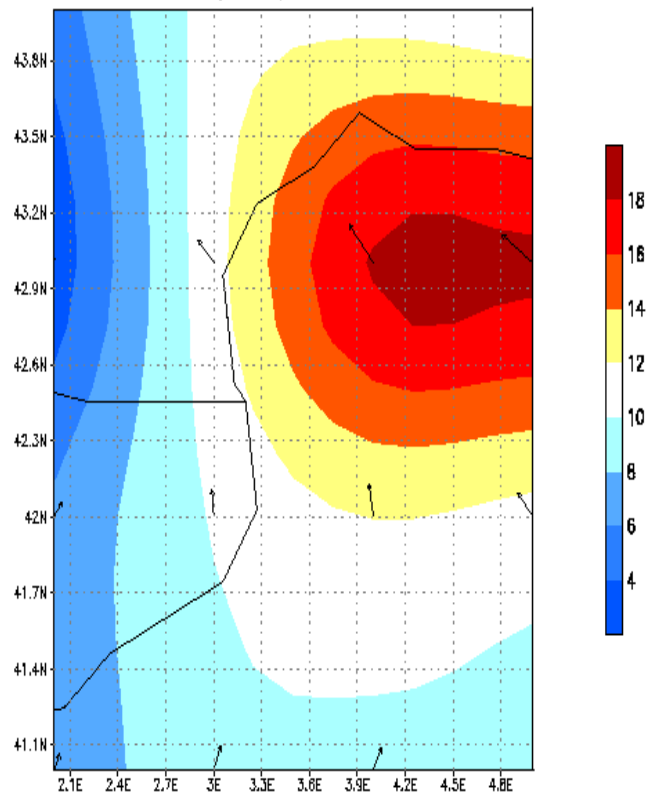


## Previsión marítima 31/03/04

Algunas nubes. Viento moderado del S (150°- 190°) con 8-12 nudos y rachas de 14 nudos. Marejadilla con mar de fondo del NE.

10 m isotachs (knot) Wed 15Z 31mar2004





GFS  
GRID POINT: 188.12 121.74 LAT.: 42.00 LON.: 3.00  
MODEL INITIALIZATION AT: 30 MAR 2004 06Z

HR	WIND DIRECTION 10 M DEG	WIND SPEED 10 M KNTS	MEAN SEA-LEVEL HPA	6HR PREC. MM
+ 9.	199.492	9.223	1011.591	.000
+ 12.	185.459	9.200	1010.839	.000
+ 15.	177.021	9.447	1009.492	.000
+ 18.	185.313	8.395	1009.574	.000